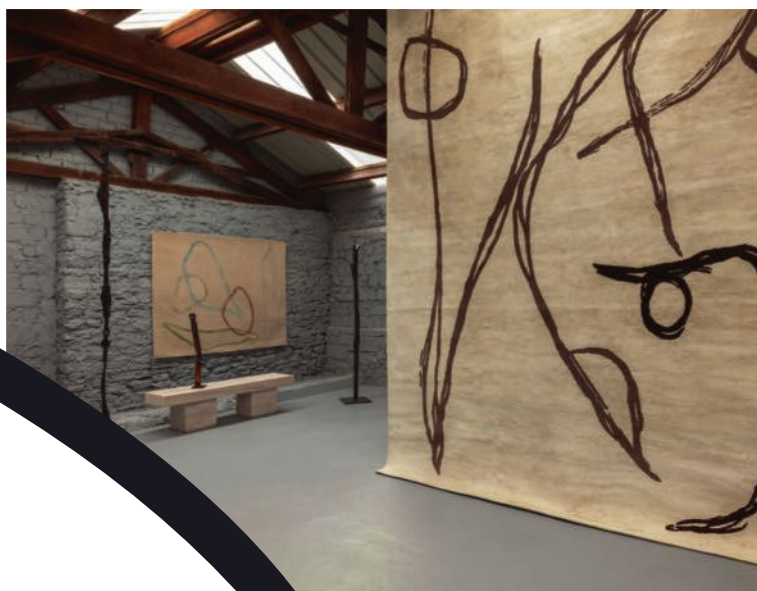


# SOMMAIRE

N° 563 Février 2026



## 15 MES DÉCOBSESSIONS

### BUZZ

#### 18 & DÉCO

Lieux, événements, expos, nouveautés...

#### 22 & CURIOSITÉ

On a les clés du Palais d'Iéna

#### 24 & DÉCO

Raconte-moi l'histoire de la marqueterie de paille

#### 26 & PATRIMOINE

La BnF révèle ses archives de papiers peints



P. 86



P. 126



P. 112

## LIEU D'INSPIRATION

- 32 À MILAN**  
L'appartement inspirant  
de l'éditeur C&C Milano

## DÉCO ADDICT

- 36 ARTS & CRAFTS**  
**38 ONDES MINÉRALES**  
**40 À JET D'ENCRE**

## ARCHIVES DU STYLE

- 42 PIERO FORNASETTI**  
Le rêveur éveillé

## STYLES DE VIE

- 45 TOUS AU LIT !**  
Nos chambres  
en pleine mutation

## INTÉRIEURS

- 54 EN PLEINE LUMIÈRE**  
**62 UNE MAISON DE POCHE**  
**70 L'ESPRIT PISCINE**  
**78 RÉSIDENCE SECONDAIRE**  
**86 À DOUBLE EMPLOI**  
**94 KITSCH & ROCK**  
**102 DE BONNES ONDES**

## STYLES

- 112 DE HAUTE VOLÉE**  
Les nouvelles collections de  
tissus, papiers peints et couleurs  
dévoilées pendant Paris Déco Off
- 118 ARTY TAPIS**  
Les tapis s'exposent

## VISAS

- 126 CITY GUIDE**  
72 h à Cannes avec  
Nelson Wilmotte
- 134 HÔTEL**  
Le Home Hôtel, une oasis  
intimiste à Buenos Aires
- 136 ENTRÉE LIBRE**  
Organique et immersif, le musée  
d'art contemporain Sfer IK Uh  
May, à Tulum, au Mexique

## LES EXTRAS

- 143 NOUVELLES CHAMBRES**  
Lits enveloppants, dressings  
design et lumières chaudes

## FAN DE

- 158 JULIE RICHOSZ...**  
... adore le wagon du train Corail



Retrouvez l'édition digitale  
de votre magazine sur votre  
smartphone, tablette ou ordinateur.  
Abonné au magazine papier ?  
L'édition digitale est incluse  
dans votre abonnement.

Disponible sur PC ou MAC  
[www.magazines.fr](http://www.magazines.fr)

Télécharger dans  
l'App Store

DISPONIBLE SUR  
Google Play

P. 147 et 155, abonnez-vous  
à Marie Claire Maison

Notre prochain numéro,  
daté Mars-avril 2026, sera  
en vente dès le 19 février.

En couverture :  
« Résidence secondaire »,  
reportage Corinne Kuperberg,  
photos Bénédicte Drummond

# BUZZ & DÉCO

PAR ADELIN SUARD ET ELOÏSE TROUVAT



## BALADE CONTEMPLATIVE

Cet intrigant sanctuaire moderne aux courbes ocre s'élève au cœur d'un haut lieu de pèlerinage des amateurs du genre. Au nord de Bâle, le campus de l'éditeur Vitra réunit usines, bureaux et musée aux côtés d'une série de bâtiments signés par les plus grands noms de l'architecture. Lauréat du prix Pritzker 2018, l'architecte indien Balkrishna Doshi, disparu en 2023, a enrichi ce musée à ciel ouvert avec son fascinant Doshi Retreat. L'œuvre sculpturale invite le visiteur à une marche onirique entre ses murs sinueux en acier, bercée de gongs et de flûtes, jusqu'à une salle aux allures de temple abritant un bassin d'eau de pluie. Une expérience méditative et sensorielle.

[vitra.com](http://vitra.com)





## À L'OCCASION DU CENTENAIRE D'ANDRÉE PUTMAN, SON STUDIO

OUVRE UN NOUVEAU CHAPITRE ET SE  
LANCE DANS D'ICONIQUES RÉÉDITIONS  
(ICI LE BUREAU « CORRESPONDANCE »).

## MURMURES DU TEMPS

Admiratif des fresques de la grotte du Pech-Merle, l'artiste et éditeur de tapis Marcel Zelmanovitch ravive la puissance de ces gestes primitifs dans une série de dessins abstraits. Ces traces modernes résonnent aujourd'hui sur les murs de la Galerie Diurne, déclinées sur divers supports (papier texturé, tissu brut et tapis) aux côtés des sculptures de Patrick Lainville, lui aussi amateur de la Préhistoire. Une exposition qui rappelle que les murs ont toujours des choses à nous raconter. Jusqu'au 15 février, 45, rue Jacob, Paris 6°. [diurne.com](http://diurne.com)



## SAISON 2

La poésie sensible de la Marseillaise Margaux Keller est de retour chez Monoprix. Au programme de cette seconde collaboration ? Best-sellers sublimés par de nouvelles teintes, lampes nomades, tapis graphiques, table basse laquée... Une nouvelle chance de s'offrir un peu de Provence chez soi.

**Disponible dès le 24 février. [monoprix.fr](http://monoprix.fr)**





## L'ART À DOMICILE

Kave Home laisse une nouvelle fois parler sa fibre artistique avec Kave Gallery. Lancée en 2023, cette galerie virtuelle vise à faire rayonner des œuvres qui ont pour point commun un ancrage méditerranéen, cher à la marque espagnole. Pour ce nouvel opus, mention spéciale aux toiles sensibles de Sacrée Frangine (à gauche) et aux pièces lumineuses de Szymon Keller. [kavehome.com](https://kavehome.com)

## DIVIN DÉVO

Une terrasse ouverte pour commencer la nuit, un intérieur calibré pour le dîner, et un comptoir de bar intimiste où apprécier le dernier verre : entièrement pensé par le duo Axel et Mélissa Chay pour le chef Ferdinand Fravega, l'univers du restaurant-bar marseillais Dévo puise ses références dans les bars italiens et les vermoutheries espagnoles. Les matériaux – bois, laque, pierre et Inox – mettent en valeur le mobilier résolument seventies dessiné par Axel. [devomarseille.com](https://devomarseille.com)



## À VOS AGENDAS

Du 14 au 17 janvier, Paris Déco Off célèbre de nouveau l'exigence créative des éditeurs de tissus et de papiers peints. De la rive gauche à la rive droite, plus de 150 maisons ouvriront leurs showrooms pour dévoiler en avant-première leurs collections 2026. Avec pour thème « L'envers du décor », cette 16<sup>e</sup> édition révélera plus que jamais les coulisses de la création, avec notamment une exposition inédite, conçue en collaboration avec YellowKorner et Yellow Lab, pour mettre en lumière à travers des photographies la beauté du geste des artisans travaillant à ces pièces d'exception. Le premier rendez-vous de l'année à ne pas manquer.

[paris-deco-off.com](https://paris-deco-off.com)





## RÊVE DE CRISTAL

Quoi de mieux qu'un 90<sup>e</sup> anniversaire pour afficher sa modernité et se réinstaller dans son adresse historique du 11, rue Royale ? Dans ce nouvel écrin entièrement rénové, Lalique révèle ses créations d'hier et d'aujourd'hui dans toute leur finesse. Ici, le cristal devient langage, matière et lumière et chaque reflet raconte une histoire. [lalique.com](http://lalique.com)

**ET LA LUMIÈRE FUT...**  
MAÎTRISÉE, GRÂCE AUX  
INGÉNIEUSES LAMES  
EN BOIS PIVOTANTES  
DU LAMPADAIRE « SEKI-  
HAN », CONCU PAR TOBIA  
SCARPA EN 1963. UN  
INTEMPOREL RÉÉDITÉ  
PAR FLOS.

[flos.com/fr](http://flos.com/fr)

## SALON ROULANT

Oublier la route pour se croire lové dans son canapé... C'est le pari de Volvo avec sa nouvelle berline électrique ES90. À l'avant comme à l'arrière, les sièges sont enveloppants et conçus pour soulager les tensions. Spacieux, ils laissent de la place aux jambes (100 et 90 cm). Pour plus de détente, ils s'inclinent individuellement et leurs coussins s'allongent. Ils peuvent même chauffer ou masser les passagers. Grâce à des matériaux insonorisants, l'habitacle se fait feutré. Silence, on roule... [volvo.com](http://volvo.com)



## LE PETIT THÉÂTRE DE POLTRONA

À Rome, Poltrona Frau a participé à la restauration du Teatro della Cometa en signant les sièges sur mesure de cette enceinte historique, alliant confort, visibilité et acoustique optimale, tout en respectant l'architecture originale des années 1950. Une jolie manière de combiner mémoire historique et créativité contemporaine.



## ÉPATER LA GALERIE

C'est au 60, rue de Verneuil à Paris que la designer et architecte d'intérieur Emma Donnersberg vient d'ouvrir sa galerie. L'exposition inaugurale – *Without this longing* – a permis de découvrir les œuvres de la peintre mexicaine Ileana García Magoda, ainsi que les nouvelles pièces d'Emma dans un dialogue entre design et arts visuels que la créatrice à cheval entre Paris et New York appelle de ses vœux. [edonnersberg.com](http://edonnersberg.com)





ON A LES CLÉS DU...

## PALAIS D'ÉNA

« Le béton se suffit à lui-même. » Au Palais d'Éna, le matériau de prédilection d'Auguste Perret révèle toute sa noblesse dans des proportions aussi folles que maîtrisées. Inauguré en 1937 sur la colline de Chaillot dans l'Ouest parisien, l'édifice fut d'abord conçu pour accueillir le Musée national des Travaux publics. Destiné à faire rayonner le talent des ingénieurs français, il consacre pourtant avant tout le génie de Perret. Son bâtiment triangulaire, aux allures de cathédrale moderne, conjugue pragmatisme et poésie : salle hypostyle monumentale cadrée de grandes baies vitrées et peuplée de colonnes cannelées, rotonde avec hémicycle surmonté d'une coupole en béton armé et pavée de verre, escalier à double révolution en forme de cœur... Tout concourt à faire cohabiter sous le même toit tradition et modernité. Prouesse architecturale, ce palais – d'abord décrié, comme le sont souvent les chefs-d'œuvre en avance sur leur temps – fut achevé en 1962, après la mort d'Auguste Perret, par son élève Paul Vimond. Devenu le siège du Conseil économique social et environnemental (CESE), il incarne encore aujourd'hui une autre idée de la beauté : celle d'un matériau humble qui, malgré les années, n'a jamais perdu son âme. **E.T.**

9, place d'Éna, 75016 Paris.



RACONTE-MOI

# LA MARQUETERIE DE PAILLE

2



4



5

1



3

**Symbole de raffinement**, la marqueterie de paille se développe en Europe au XVII<sup>e</sup> siècle, portée par l'attrait des élites pour « les meubles d'ébénisterie et les productions d'Extrême-Orient », explique Ariane James-Sarazin, conservatrice au musée des Arts décoratifs de Paris. « Abondant et bon marché », ce matériau de base humble est idéal pour sublimer de menus objets : boîtes (1), nécessaires, étuis... « Leur surface réduite se prête à merveille au travail, minutieux, lent et délicat, de la marqueterie de paille. » Pratiquée comme « passe-temps par les femmes de l'aristocratie », elle déserte les intérieurs au XIX<sup>e</sup> avant d'être remise au goût du jour par le mouvement Art déco et des créateurs tels que André Groult et Jean-Michel Frank. Avec eux, l'ornement change d'échelle et conquiert meubles, murs et plafonds. Un siècle plus tard, la technique se renouvelle, portée par des passionnées comme Lison de Caunes, petite-fille d'André Groult, qui réintroduit les reflets chatoyants de la paille sur des portes coulissantes à l'hôtel Castelfalfi (3) ou une montée d'escalier dans une boutique Vacheron Constantin (4).

En version trompe-l'œil sur le papier peint « Puzzle » de Arte (5) ou magnifiant les lignes du tabouret « Primo » de Léa Zéroil (2), ce matériau offert par dame Nature continue d'ennobler les décors. **E.T.**

Photos : Bofe à jeux, vers 1740, Les Arts décoratifs/Jean Tholance ; Gaëlle Le Boulicaut ; Danny Migalski ; D.R.



# SOUS LES MURS, L'HISTOIRE

Sous les dorures de la Bibliothèque nationale de France se cache un trésor inattendu : 4 000 documents de papiers peints collectés à la faveur d'une législation révolutionnaire qui contraignit les manufactures à y déposer leurs modèles entre 1798 et 1805. Une histoire aussi fascinante qu'inspirante.

PAR ADELIN SUARD PHOTOS BENOÎT LINERO







Exceptionnellement extraits des réserves, les papiers peints décorés d'oiseaux exotiques ou d'arabesques frappent par leurs couleurs complètement préservées.



« Des trompe-l'œil de bois ou de marbre, du dessin au pastel, des scènes pastorales, des arabesques ou des fleurs : à l'heure de la Révolution, le choix de motifs est vaste et les manufactures rivalisent d'inventivité. Même s'il reste cher – notamment à poser –, le papier peint permet aux bourgeois de vivre comme les élites », synthétise Corinne Le Bitouzé, conservatrice générale des bibliothèques. Adjointe à la direction des estampes et de la photographie de la Bibliothèque nationale de France, elle nous explique, en tournant les pages d'un immense recueil relié, la chance qu'elle a de veiller sur plus de 4 000 échantillons, dont plusieurs grands lés de papier peint enregistrés à la BnF entre 1798 et 1805. Alors que la France sort à peine des tourments révolutionnaires, une loi impose à la trentaine de fabricants de papiers peints, comme Jacquemart et Bénard ou Hartmann Risler et Cie, d'y déposer leurs modèles pour se protéger contre la contrefaçon. Ce geste administratif, pensé ➤



# De haute

# volée



Capturées en plein vol ! Les nouvelles collections proposées par les éditeurs et créateurs à Paris Déco Off se dévoilent : comme en apesanteur, les tissus chatoyants déploient leurs plis, légers, tels des origamis. Mariés aux peintures et textures savantes des papiers peints, ils composent des tableaux inédits.

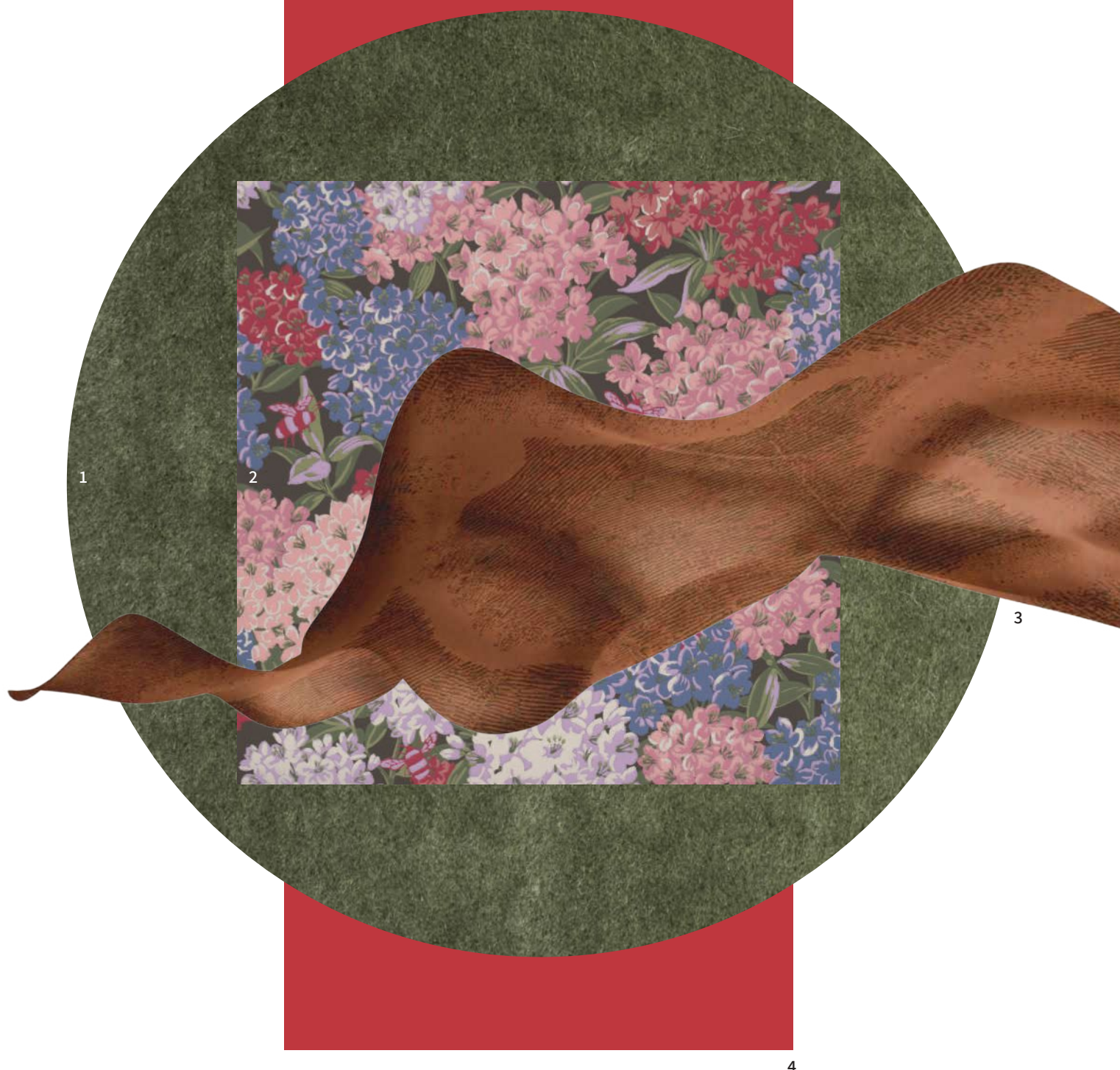
PAR CHARLOTTE BAILLY

4

## PUZZLE POINTILLISTE

1. Tissu « Pendeen Moss » en polyamide et viscose, L. 146 cm, **Designers Guild**, 299 € le m. 2. Tissu « Sun Rays » en satin façonné 100 % soie, L. 128 cm, **Manufacture Prelué x Pierre Gonalons**, 720 € le m. 3. Revêtement mural étanche pour environnement humide « Thalassa », collection Aquabout Wet System, design Paolo Badesco et Costantino Affuso, **Wall&decò**, 200 € le m². 4. Peinture « Vert bourrache », gamme O'Pur, **Ripolin**, 49,90 € les 2 l.

Photos : Shutterstock; D.R.



#### JACINTHE ET SOUS-BOIS

1. Tissu « Atlas Novus », **Dedar**, prix sur demande. 2. Papier peint « Rhododendron Walk Invisible Green », L. 52 cm, **Little Greene**, 195 € le rouleau. 3. Papier peint « Nefeli », L. 90 cm, collection Zephyr, **Arte**, prix sur demande.  
4. Peinture « Romesco N° CB4 », **Farrow & Ball**, à partir de 107 € les 2,5 l.

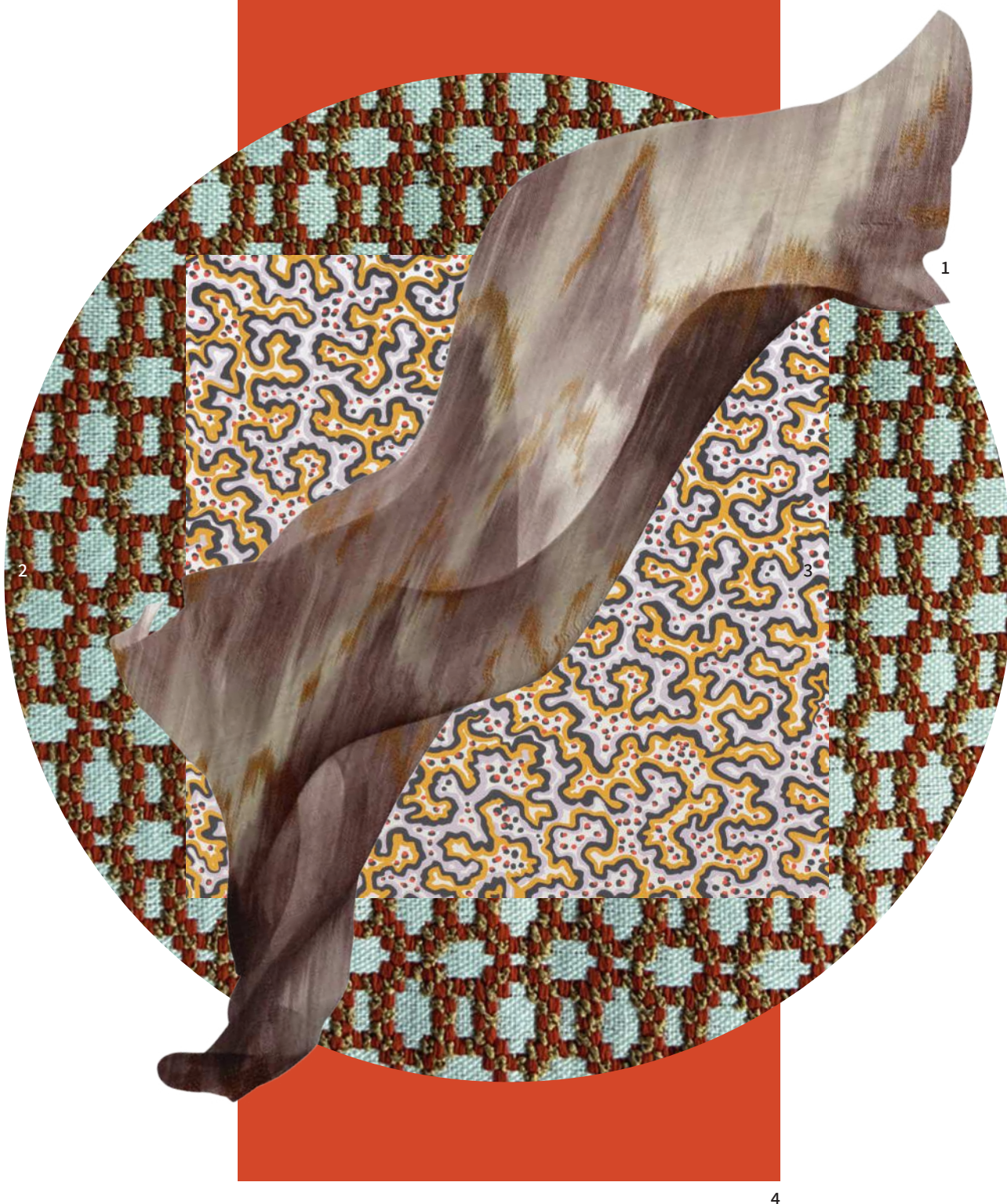




## HYMNE AU JAPONISME

1. Tissu « Golden Hour Anthracite » 100 % polyester Trevira CS, L. 138 cm, **Rubelli**, 189 € le m. 2. Papier peint « Frivole – Lichen de Soie », L. 100 cm, collection Elixir de Soies, **Élitis**, 262 € le rouleau de 10 m. 3. Tissu « Orchestra » en tapisserie de chenille souple, L. 131 cm, collection Festives, **Quenin** chez **Lelièvre**, 196 € le m. 4. Peinture « Ambleside 304 », **Little Greene**, à partir de 59 € le l.





#### IKAT À LA CARTE

1. Tissu brodé « Nyx » en viscose et lin, L. 136 cm, collection Moon, **Camengo**, 99 € le m. 2. Tissu « Costa Brava Mattone » outdoor et indoor en polypropylène et polyester, L. 140 cm, collection Kaleidos, **C&CMilano**, 225 € le m. 3. Papier peint « Sinularia Argile », L. 68,5 cm, collection Mémoires Colorées par Isabelle de Borchgrave, **Pierre Frey**, 256 € le rouleau de 10,5 m. 4. Peinture finition velours « Potimarron D-311 », **Naé Unikalo**, à partir de 125,49 € les 3 l.





#### LÂCHER LES FAUVES

1. Papier peint « Cheetah Prowl », L. 70 cm, collection Baobab, **Cole & Son**, 365 € le rouleau de 8 m. 2. Frise en papier peint « Oliveto Antico », H. 70 cm, collection Papiers Peints à Composer, **Ananbô**, 245 € le rouleau de 5,5 m. 3. Tissue « Zèbre Rose » en maille polyester et viscose, **Mondial Tissus**, 15,99 € le m. 4. Peinture « eqER09-Paon », **Ressource**, à partir de 36,80 € le l.



#### NÉO ART NOUVEAU

1. Papier peint « Olisa 01 », **Instabilelab**, à partir de 109,80 € le m<sup>2</sup>. 2. Papier peint « Isadora », L. 68 cm, **Casamance**, 163 € le rouleau de 10,5 m. 3. Tissu « Larice » en viscose et lin, L. 142 cm, collection Figures, **Nobilis**, 194 € le m. 4. Peinture « CH1 1193 Noir Cambrai », collection Horus, **Guittet**, à partir de 62,28 € le l.